



U3 Spielgruppe im Kinderhaus Sonnenschein

Seit Oktober 2016 bietet die Gemeinde eine Spielgruppe für Kinder von 18 Monaten bis 3 Jahren an. Die Kinder werden von einer staatlich anerkannten Erzieherin mit Praxiserfahrung in der Betreuung von Kindern unter drei Jahren betreut und geführt. Die Spielgruppe findet in Kursen statt, jeweils Mittwochvormittag von 8.30 bis 11.30 Uhr. Die Kurse können nur in Blöcken von 9 aufeinanderfolgenden Mittwochvormittagen gebucht werden. Pro Block werden Kosten von 141 € erhoben.

Kinderhaus Sonnenschein



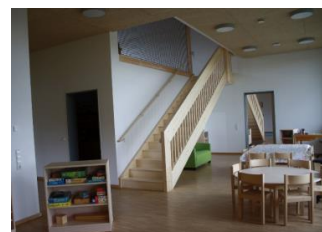
Das Kinderhaus "Sonnenschein" ist ein gemeindliches Kinderhaus und befindet sich in der Dornstadter Str. 21. Seit dem Neubau der Kindertageseinrichtung im Jahr 2015 stehen neben 2 Kinderhausgruppen auch Räumlichkeiten für zusätzlich 2 Kinderkrippen zur Verfügung.

Betreuungszeiten

Regelgruppe:	Mo - Fr:	8:00 - 12:30 Uhr
	& Mo, Di, Do:	13:45 - 16:15 Uhr
VÖ:	Mo - Fr:	7:30 - 13:30 Uhr
GT3:	Mo, Di, Do:	7:30 - 16:15 Uhr
	Mi, Fr:	7:30 - 13:30 Uhr

Kinderkrippe

VÖ:	Mo - Fr:	7:30 - 13:30 Uhr
GT3:	Mo, Di, Do:	7:30 - 16:15 Uhr
	Mi, Fr:	7:30 - 13:30 Uhr



Ihre Ansprechpartnerin Frau Kathrin Schmidt
Dornstadter Str. 21
Telefon: 07348 4262
E-Mail: Sonnenschein-Beimerstetten@web.de
www.beimerstetten.de/kinderbetreuung

Kindertagesstätte Lagune

Die evangelische Kindertagesstätte "Lagune" steht unter der Trägerschaft des Diakonieverband Ulm/Alb-Donau. Hier gibt es 2 Kindergartengruppen und eine Krippengruppe. Ferner werden sowohl Regelbetreuungszeiten, Verlängerte Öffnungszeiten als auch eine Ganztagesbetreuung angeboten.

Betreuungszeiten

Regelgruppe:	Mo - Fr:	8:00 - 12:30 Uhr
	& Mo, Di, Do:	13:45 - 16:15 Uhr
VÖ:	Mo - Fr:	7:30 - 13:30 Uhr
GT3:	Mo, Di, Do:	7:30 - 16:15 Uhr
	Mi, Fr:	7:30 - 13:30 Uhr
GT erweitert:	Mo - Do:	7:15 - 16:30 Uhr
	Fr:	7:15 - 13:45 Uhr

Kinderkrippe

GT erweitert:	Mo - Do:	7:15 - 16:30 Uhr
	Fr:	7:15 - 13:45 Uhr
VÖ:	Mo - Fr:	7:30 - 13:30 Uhr
GT3:	Mo, Di, Do:	7:30 - 16:15 Uhr
	Mi, Fr:	7:30 - 13:30 Uhr



Ihre Ansprechpartnerin Frau Anja Braunmiller
Fildeweg 25
89179 Beimerstetten
Telefon: 07348 6121
E-Mail: kiga@evk-beimerstetten.de

Betreuungsangebote Beimerstetten:

Seit vielen Jahren bietet die Gemeinde Beimerstetten ein äußerst attraktives Betreuungsangebot sowohl im Kinderkrippen- und Kindergartenbereich als auch im Grundschulbereich an. Dieses Angebot wird ständig verbessert und erweitert um die beste Betreuung für ihr Kind zu gewährleisten zu können und die Vereinbarkeit von Familie und Arbeit für Eltern für Sie noch einfacher zu gestalten.

Krabbelgruppe „Rumpelstilzchen“

Die Krabbelgruppe "Rumpelstilzchen" ist ein Treffpunkt für Mütter, aber auch Väter, Großeltern etc. und ihren Kindern im Alter ab ca. 3-4 Monaten bis hin zum Kindergarten. Sie findet jeden Donnerstag von 9:30 bis 11:00 Uhr im evangelischen Gemeindehaus statt.

Ihre Ansprechpartnerinnen

Frau Metz, Telefon: 07348 255020, 0163 9860772

Frau Kurig, Telefon: 015114939719

Waldspielgruppe „Krabbelkäfer“ (0-3 Jahre)

Alle 14 Tage freitags (außer in den Ferien) von 9:30 bis 11:00 Uhr trifft sich die Krabbelkäfer (0-3 Jahre) zum Spielen im Wald. Um 9:30 Uhr läuft man vom Waldspielplatz Filde zusammen los, um gemeinsam schöne Plätze zu entdecken, um zu spielen, zu singen und den Wald zu erforschen. Mitzubringen sind ein Rucksack mit Vesper und Getränk, ein kleines Handtuch und eine Sitzunterlage.

Ihr Ansprechpartnerin Frau Ina Duckeck

Telefon: 07348 982487

Waldkindergarten Buntspechte



Seit 2010 betreibt der Waldkindergartenverein einen eingruppigen Waldkindergarten im Wald von Beimerstetten mit einer Schutzhütte. Der Waldkindergarten erfreut sich aufgrund seiner Seltenheit und Einzigartigkeit einer großen Beliebtheit.

Betreuungszeiten

Mo - Fr: 8:00 - 13:00 Uhr

Ihre Ansprechpartnerin Frau Sandra Schütz

Telefon: 07348 949124

Waldhandy: 0157 81941595

E-Mail: waldkiga.beimerstetten@yahoo.de

www.waldkindergarten-beimerstetten.de

Tagesmütterverein



Der Tagesmütterverein Alb-Donau-Kreis e.V. ist ein gemeinnütziger Verein und wurde im Jahr 2003 gegründet. Er hat das Ziel, die Berufstätigkeit von Müttern und Tagesmüttern zu fördern und zu unterstützen.

Ihre Ansprechpartnerin für Beimerstetten Andrea Johnson

Telefon: 0731 185-4420

Email: andrea.johnson@alb-donau-kreis.de

www.tagesmuetterverein-alb-donau-kreis.de

KERNI Kernzeitbetreuung e.V.

Der KERNI Kernzeitbetreuungs-e.V. ist ein Verein zur Betreuung der Beimerstetter Grundschulkinder. Er wurde aus einer Elterninitiative heraus von Eltern für Eltern gegründet. Die Kinder werden bei Bedarf vormittags von 7:15 – 13:00 Uhr von erfahrener Personal betreut. Direkt im Anschluss kann die

Betreuung im Rahmen der Ganztagesbetreuung immer montags bis donnerstags von 13:00 – 16:30 Uhr durch das Jugendleiterprogramm erweitert werden.

Beide Betreuungsangebote finden auch während der Herbst-, Faschings-, Osterferien, teilweise Pfingstferien, sowie während der Sommerferien in den ersten zwei und der letzten Woche.

Angebotsform	Anzahl Kinder	Jahr 2018/19
„Kerni“		
Vollbetreuung (Täglich)	1. Kind	40€
	2. Kind	20€
	3. Kind	12€
Teilzeitbetreuung (2/3 Tage pro Woche)	1. Kind	28€
	2. Kind	14€
	3. Kind	7,50€
Bedarfsfall pro Tag	1. Kind	6€/Tag
	2. Kind	3€/Tag
	3. Kind	2€/Tag
Nachmittagsbetreuung im Anschluss an „Kerni“		
bis zu 3 Nachmittage pro Woche	1. Kind	47€
	2. Kind	42€
bis zu 4 Nachmittage pro Woche	1. Kind	63€
	2. Kind	57€



Ihre Ansprechpartnerinnen im Bereich „Nachmittagsbetreuung“:

Frau Stefanie Kern (Grundschulleiterin)

Telefon: 07348 7282

Grundschule Beimerstetten

Dornstadter Str. 13

89179 Beimerstetten

E-Mail: Poststelle@gs-beimerstetten.schule.bwl.de

Ihre Ansprechpartnerinnen im Bereich „Kerni“:

Kerni-Telefon: 0176 78006553

Frau Erika Koschka, Telefon: 07348 949221

Frau Steffi Schuler, Telefon: 07348 5140

Frau Josephine Heigele, Telefon: 07348 5124

Grundschule Beimerstetten



Die Grundschule Beimerstetten steht unter einem sport- und bewegungserzieherischen Schwerpunkt. Hier sollen die Schüler in besonderem Maße Freude an Bewegung erfahren und zu selbstständigen, eigenverantwortlichen und teamfähigen jungen Menschen erzogen werden.

Ihre Ansprechpartnerin Frau Stefanie Kern

Dornstadter Str. 13

89179 Beimerstetten

Telefon: 07348 7282

Fax: 07348 936918

Email: Poststelle@gs-beimerstetten.schule.bwl.de

Weiterführende Schulen

Werkrealschule Dornstadt

Tomerdinger Straße 17

89160 Dornstadt

Telefon 07348 986237

Tomerdinger Straße 17

89160 Dornstadt

Telefon 07348 986241

Gymnasien und weitere Haupt-, Werkreal-, und Realschulen gibt es in Ulm und Langenau.

Angebotsform	Anzahl Kinder	Jahr	
		2019/20	2020/21
Regelgruppe	1 Kind	117 €	119 €
30 Std/Woche	2 Kinder unter 18	90 €	92 €
Lagune &	3 Kinder unter 18	60 €	61 €
Sonnenschein	4 Kinder unter 18	20 €	20 €

VÖ	1 Kind	140 €	142 €
30 Std/Woche	2 Kinder unter 18	108 €	110 €
Lagune &	3 Kinder unter 18	72 €	73 €
Sonnenschein	4 Kinder unter 18	24 €	24 €

Ganztagesbetreuung

GT erweitert	1 Kind	203 €	205 €
43,5 Std/Woche	2 Kinder unter 18	156 €	159 €
Lagune	3 Kinder unter 18	104 €	105 €
	4 Kinder unter 18	34 €	34 €

GT 3	1 Kind	178 €	181 €
38,25 Std/Woche	2 Kinder unter 18	137 €	140 €
Lagune &	3 Kinder unter 18	91 €	93 €
Sonnenschein	4 Kinder unter 18	30 €	30 €

Waldkindergarten	1. Kind	110 €	110 €
25 Std/Woche	2. Kind	90 €	90 €

Kinderkrippe

GT erweitert	1 Kind	475 €	484 €
43,5 Std/Woche	mind. 2 Kinder in	371 €	378 €
Lagune	einer Einrichtung		

GT 3	1 Kind	417 €	426 €
38,25 Std/Woche	mind. 2 Kinder in	326 €	332 €
Sonnenschein	einer Einrichtung		

VÖ	1 Kind	327 €	334 €
30 Std/Woche	mind. 2 Kinder in	256 €	261 €
Sonnenschein	einer Einrichtung		

U3 (ab 2 ½ Jahren)		Zuschlag	Zuschlag
Zuschlag zum		50%	50%
jeweiligen Beitrag			

Spielgruppe	je Kind	141 €	
Sonnenschein			

VÖ = Verlängerte Öffnungszeiten

GT3 = Ganztagesangebot mit 3 Nachmittagen

GT erweitert = Ganztagesangebot – längste Betreuungszeit